

Vodoměrné šachty

Použití:

Vodoměrné šachty jsou určeny k uložení vodoměrné sestavy na domovní přípojce.

Standardní výbava:

- ◆ Stupadla
- ◆ Průchodky na přípojku D 32 (dle požadavku i jiný průměr)
- ◆ Stojánek pod vodoměr
- ◆ Víko (nabízíme výběr 3 druhů vík bez změny ceny)
 - laminátové vypouklé zelené
 - PP nebo PE ploché šedivé (za příplatek je možné dodat s uzamykáním)

Průvodní dokumentace:

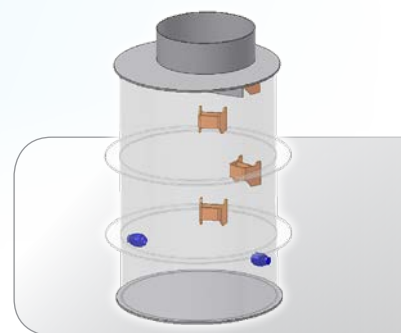
- ◆ Technické a dodací podmínky
- ◆ Osvědčení o jakosti a kompletnosti
- ◆ Atest o těsnosti
- ◆ na přání Pohlášení o shodě a další

Typy vodoměrných šachet

1. VSK – 1 , VSK – 2

Samonosná plastová šachta odolná proti tlaku zeminy. Instaluje se na betonový, nebo ztuhlý pevný podklad. Zасыпává se pískem, prosátou zeminou, jemnou drtí apod. Je určena na lokality **bez výskytu podzemní vody nad úrovní základové spáry**.

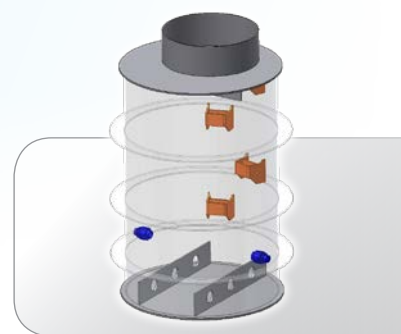
rozměry v mm	VSK – 1	VSK – 2
průměr	1000	1200
výška těla	1300	1300
celková výška	1500	1500



2. VSK – 1V

Samonosná plastová šachta odolná vlivu tlaku zeminy a spodní vody do výše 1300 mm od dna šachty. Není nutná okolní betonáž. Instaluje se na betonový podklad. Zасыпává se pískem, prosátou zeminou, jemnou drtí apod. Při provedení dobetonování dna (uvnitř šachty) do výšky 150 mm, je možno šachtu instalovat na lokality **s výskytem podzemní vody nad úrovní základové spáry**.

rozměry v mm	VSK – 1V
průměr	1000
výška těla	1300/1500
celková výška	1500/1700

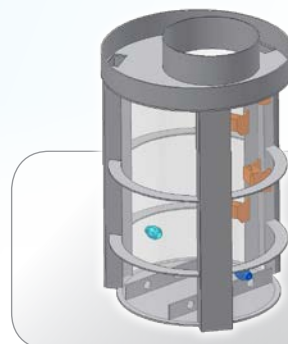


U všech uvedených typů šachet lze po dohodě provést rozměrovou a konstrukční modifikaci dle požadavků stavby.

3. VSK – 1Be

Plastová šachta s přípravou pro částečné - rychlé obetonování je určena pro lokality **zatížené vozem** **případně s výskytem podzemní vody nad úrovní základové spáry**. Tato šachta se dodává bez víka (předpokládá se použití betonového či kovového poklopu ve třídě B)

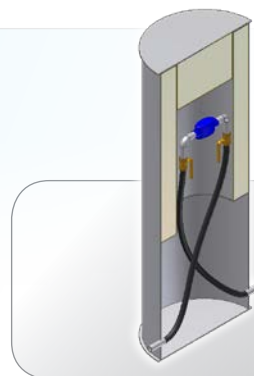
rozměry v mm	VSK – 1Be
průměr	1000
průměr stropu šachty	1200
výška těla šachty	1300/1500
velková výška	1500/1700



4. VSK – 06

Plastová šachta průměru 600 mm pro osazení do míst s omezenými hranicemi pozemku. Vnitřní prostor šachty je tepelně odizolován od okolního prostředí vloženou izolací. Zakrytí šachty je provedeno snímatelným zatepleným plastovým víkem. **Šachta je připravena k osazení vodoměrnou sestavou.**

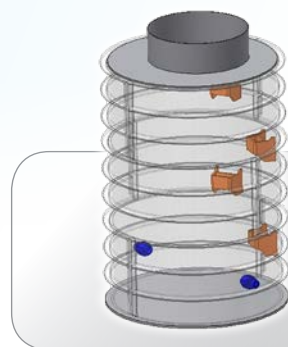
rozměry v mm	VSK – 06
vnější průměr šachty	600
vnitřní průměr šachty	370
celková výška šachty	1700



5. VSK – S1, VSK – S2

Samonosná plastová šachta vyrobená ze segmentových skruží odolná proti tlaku zeminy a lehkému voze. Obsypává se prosátou zemínou, pískem, jemnou drť apod. Je určena na lokality **bez výskytu podzemní vody nad úrovní základové spáry**.

rozměry v mm	VSK – S1	VSK – S2
vnitřní průměr šachty	1000	1200
výška těla	1300	1300
celková výška šachty	1500	1500



U všech uvedených typů šachet lze po dohodě provést rozměrovou a konstrukční modifikaci dle požadavků stavby.