

Odlučovače SAN x-R a SAN Vx-R

Použití:

Odlučovače lehkých kapalin typové řady SAN x-R a SAN Vx-R jsou určeny k čištění splachových (dešťových) vod s obsahem lehkých kapalin v místech původu kontaminace tj. z otevřených zpevněných ploch, parkovišť, garáží, autoopraven apod.

Tyto odlučovače **nejsou** použitelné pro čištění odpadních vod obsahujících lehké kapaliny v podobě stabilních emulzí, na odstraňování rozpustných nebo zmýdelnitelných olejů a tuků (např. rostlinného a živočišného původu). **Na odlučovače nesmí být přivedeny splaškové odpadní vody.**

Standardní výbava:

- ◆ plastový korpus vč. technologické vestavby
- ◆ koalescenční vložka
- ◆ sorpční náplň (je-li součástí)
- ◆ filtrační vložka

Průvodní dokumentace:

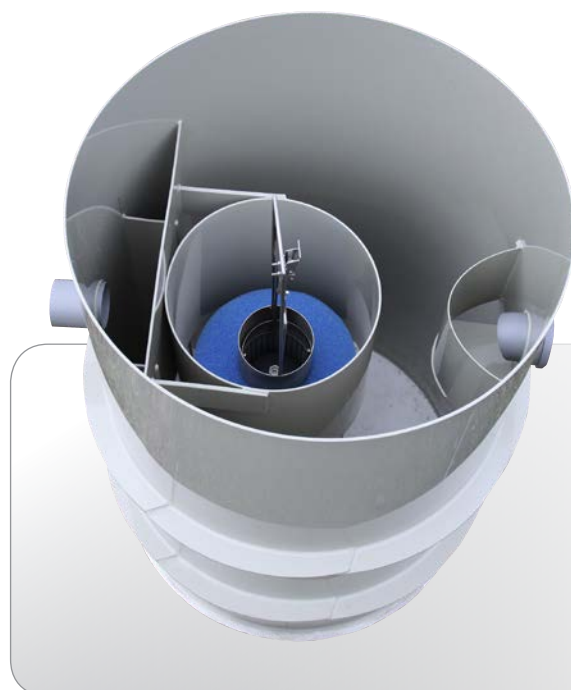
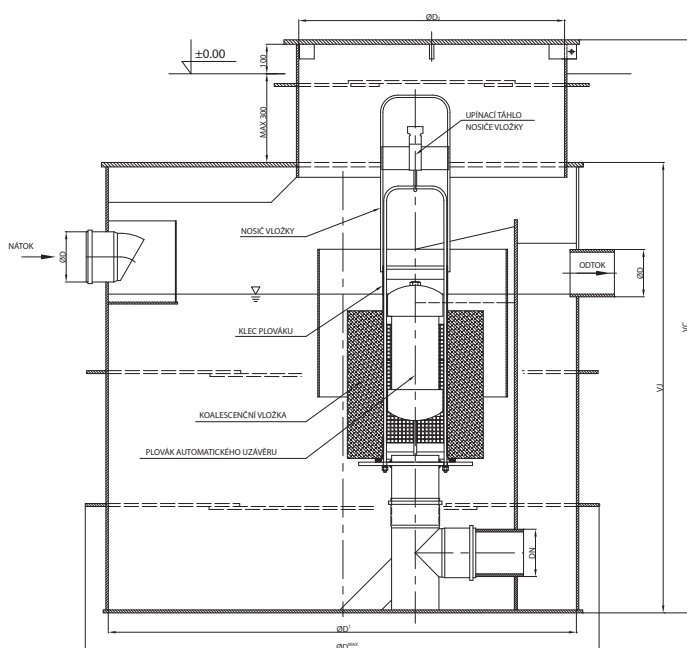
- ◆ Technické a dodací podmínky
- ◆ Návod k používání
- ◆ Osvědčení o jakosti
- ◆ Atest o těsnosti
- ◆ Prohlášení o vlastnostech

SAN Vx R

Typová řada SAN Vx-R - NEL ≤ 1 mg/l

TYP	Max. průtok	Objem kalové jímky	øD Průměr jímky	øD ^{MAX} Průměr jímky	D Průměr nátoku/odtoku	VJ Výška jímky	VC Celková výška	Hmotnost
	[l/s]	[l]	[mm]	[mm]	[mm]	[mm]	[mm]	[kg]
SAN V3-R	3	303	950	1 100	110	1 500	1 840	75
SAN V5-R	5	500	1 265	1 415	125	1 500	1 840	150
SAN V10-R	10	1 000	1 585	1 740	160	1 500	1 940	290
SAN V15-R	15	1 500	1 900	2 055	200	1 750	2 100	520
SAN V20-R	20	2 000	2 220	2 390	200	1 750	2 100	880
SAN V30-R	30	3 000	2 375	2 550	250	2 000	2 345	1 150

Schéma SAN Vx-R



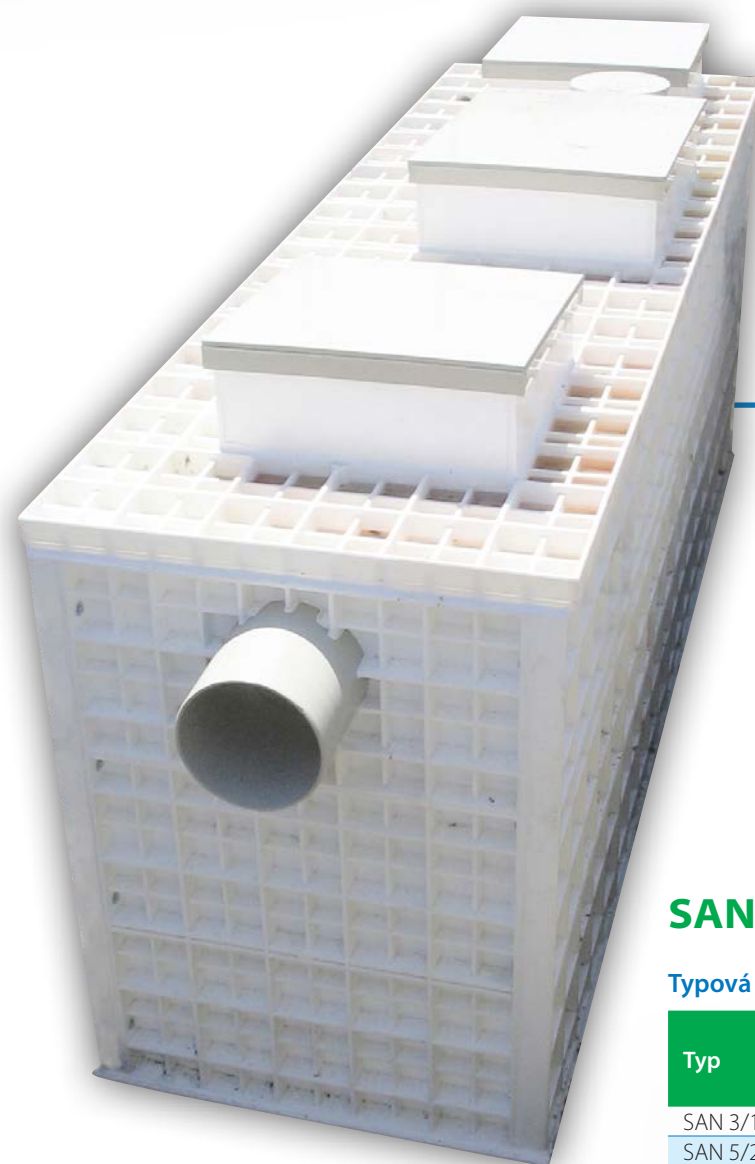
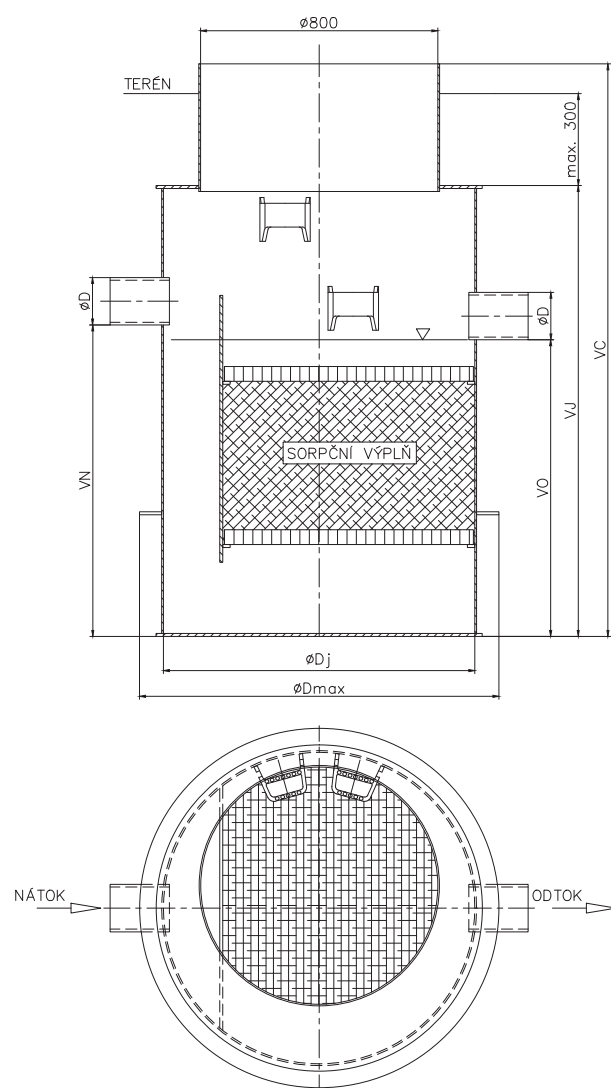
Sorpční filtry SAN Vx-S

Pro požadavek koncentrace NEL na odtoku $\leq 0,4$ mg/l lze doplnit gravitačně koalescenční odlučovač typu SAN Vx-RGK následným samostatným sorpčním filtrem tvořeným válcovým plastovým tělesem.

Typová řada SAN Vx-S - NEL $\leq 0,4$ mg/l

Typové označení	Jmenovitý průtok	ϕD Průměr jímky	ϕD_{MAX} Max. Průměr jímky	ϕD Průměr nátoku/odtoku	VN Výška dna nátoku	VO Výška dna odtoku	VJ Výška jímky	VC Celková výška	Hmotnost
	[l/s]	[mm]	[mm]	[mm]	[mm]	[mm]	[mm]	[mm]	[kg]
SAN V5-S	5	800	950	125	950	870	1840	1840	45
SAN V10-S	10	1050	1200	160	1050	970	1500	1940	70
SAN V15-S	15	1280	1440	200	1230	1150	1750	2100	110
SAN V20-S	20	1440	1600	200	1230	1150	1750	2100	135
SAN V30-S	30	1750	1910	250	1480	1400	2000	2345	190

Schéma SAN Vx-S



Změny konstrukce vyhrazeny - 03/2016

Typová řada odlučovačů SAN x - R GKSO - NEL $\leq 0,4$ mg/l

Typ	Jmenovitý průtok (l/sec)	Max. průtok obtokem (l/sec)	Rozměry (mm)				Hmotnost (kg)
			L	B	V	D	
SAN 3/15-R	3	15	2 450	810	1 515	160	220
SAN 5/25-R	5	25	2 720	1 100	1 765	200	330
SAN 10/50-R	10	50	3 970	1 100	1 765	315	455
SAN 15/75-R	15	75	4 550	1 580	2 015	400	570
SAN 20/100-R	20	100	4 600	2 080	2 015	400	700
SAN 30/150-R	30	150	5 340	2 080	2 015	400	715
SAN 40/200-R	40	200	5 890	2 080	2 265	400	865
SAN 50/250-R	50	250	6 580	2 240	2 515	500	1150
SAN 65/325-R	65	325	7 140	2 240	2 515	500	1250
SAN 80/400-R	80	400	8 080	2 240	2 515	500	1350
SAN 100/500-R	100	500	8 240	2 440	2 515	500	1600

SAN x - R GKSO

Schéma SAN x - R GKSO

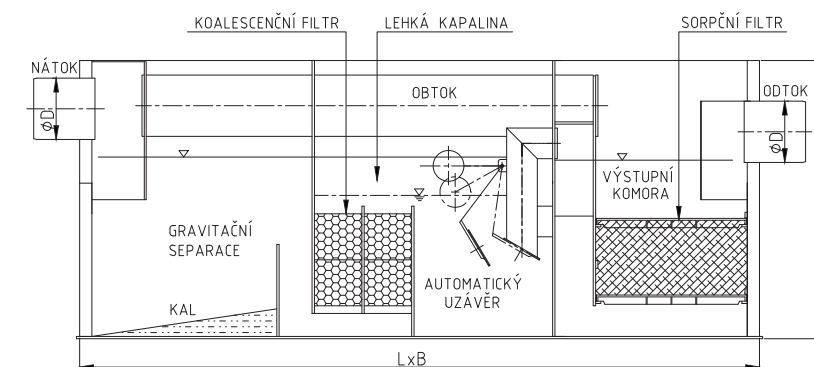
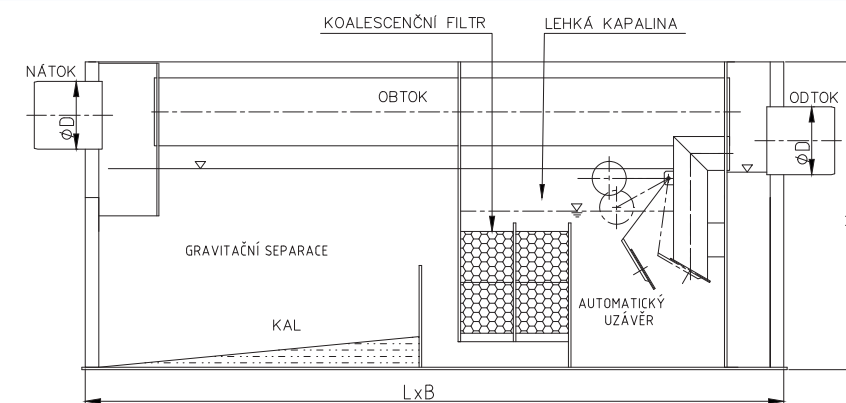


Schéma SAN x - R GKO



SAN x - R GKO

Typová řada odlučovačů SAN x - R GKO - NEL ≤ 1 mg/l

Typ	Jmenovitý průtok NS (l/sec)	Max. průtok obtokem (l/sec)	Rozměry (mm)				Hmotnost (kg)
			L	B	V	D	
SAN 3/15-R	3	15	2 150	810	1 515	160	190
SAN 5/25-R	5	25	2 300	1 100	1 765	200	280
SAN 10/50-R	10	50	3 170	1 100	1 765	315	355
SAN 15/75-R	15	75	3 600	1 580	2 015	400	425
SAN 20/100-R	20	100	3 650	2 080	2 015	400	510
SAN 30/150-R	30	150	3 950	2 080	2 015	400	560
SAN 40/200-R	40	200	4 500	2 080	2 265	400	605
SAN 50/250-R	50	250	4 780	2 240	2 515	500	850
SAN 65/325-R	65	325	5 150	2 240	2 515	500	890
SAN 80/400-R	80	400	6 100	2 240	2 515	500	950
SAN 100/500-R	100	500	6 450	2 440	2 515	500	1200

Odlučovače SORP

Použití:

Sorpční odlučovače typu SORP 1-R jsou zařízení určená k čištění splachových dešťových vod z otevřených zpevněných ploch do cca do 150 m². Jsou vhodné pro vody s možným výskytem kontaminace obtížně rozpustnými ropnými látkami (PHM, minerálními oleji, ...), s malým obsahem mechanických nečistot a dalších nerozpustných látek, např. z otevřených parkovišť, odstavných a manipulačních ploch, garáží, autoservisů, apod..

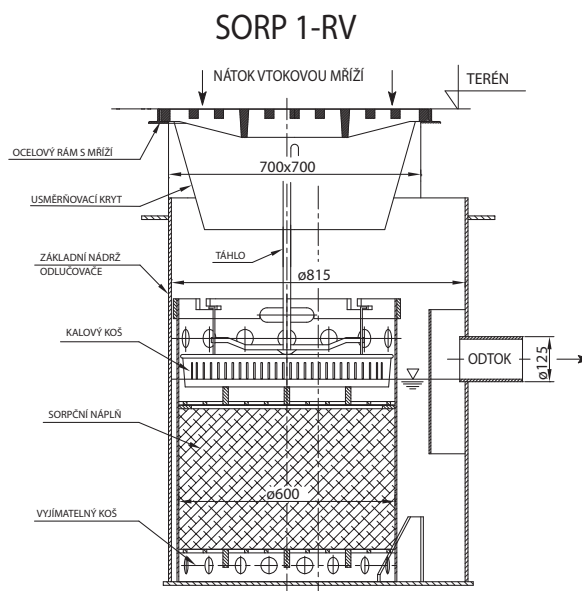
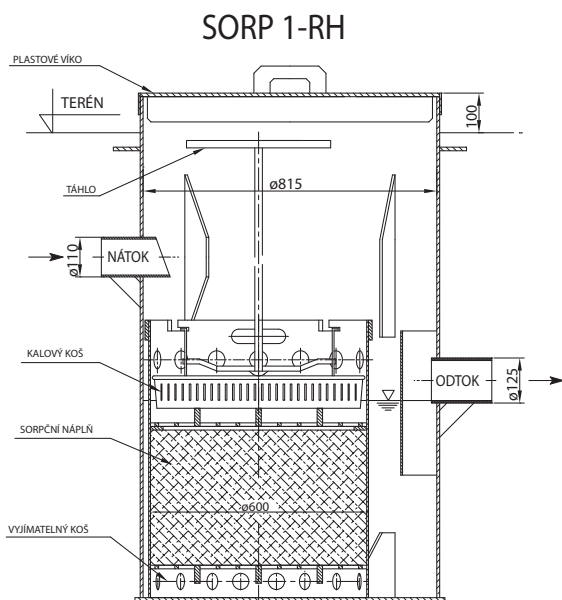
Tyto odlučovače nejsou použitelné pro čištění odpadních vod obsahujících lehké kapaliny v podobě stabilních emulzí, na odstraňování rozpustných nebo zmýdelnitelných olejů a tuků (např. rostlinného a živočišného původu). Na odlučovače nesmí být přivedeny splaškové odpadní vody.

Základní parametry

Jmenovitý průtok	1 l/s
Max. průtok	2 l/s
Odvodňovaná plocha (m ²)	do 150 m ²
Vstupní nejvýše přípustné znečištění ropnými látkami	100 mg/l
Výstupní garantované největší znečištění neemulgovanými NEL	5 mg/l
Teoretická spotřeba sorbentu (při NEL 1,0 mg/l)	5 kg/rok
Teoretická doba výměny sorbentu (při NEL 1,0 mg/l)	6 měsíců
Potrubí na vstupu (SORP 1-RH)	DN 100
Potrubí na výstupu	DN 125
Celková hmotnost	75 kg



Schéma SORP



www.plasty-ekosystem.cz
www.ekosystem.cz

Sídlo:

EKOSYSTEM spol. s r. o.
 Na Radosti 184/59, 155 21 Praha 5
 tel.: +420 605 296 112
 e-mail: obchod@ekosystem.cz

Provozovna:

Libuň 114
 tel.: +420 605 296 106
 e-mail: libun@ekosystem.cz